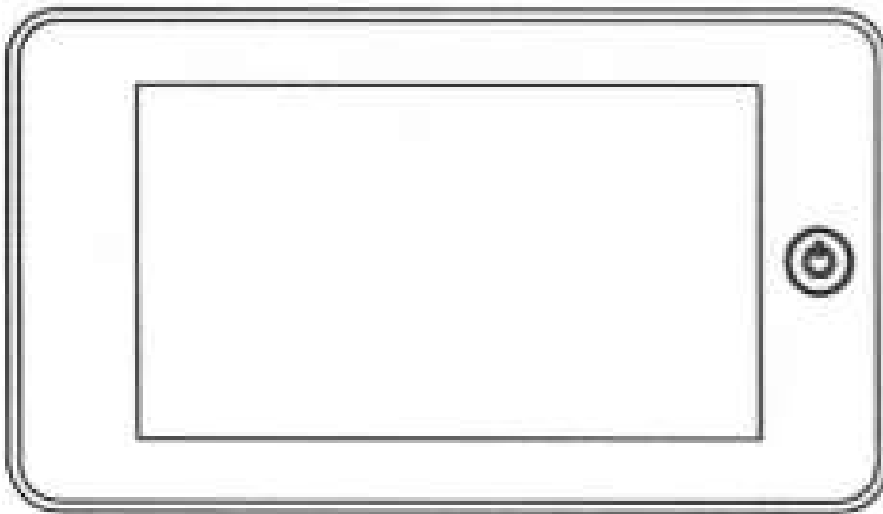


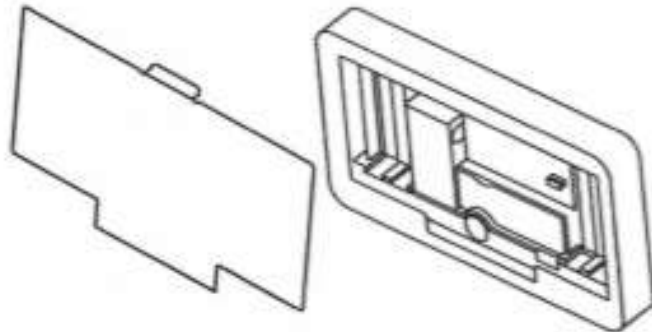
Elektroniskt dörröga HT-DM28/HT-DM28+

Bruksanvisning



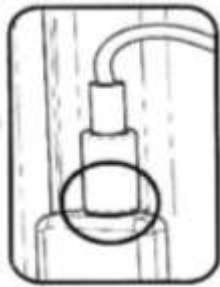
Observera!

1. Läs noga igenom bruksanvisningen, innan du använder dig av denna enhet första gången.
2. Plocka inte isär dörrögat eller skärmen.
3. Hantera produkten varsamt.
4. Använd det medföljande åtdragningsverktyget för att ta bort bakplattan som sitter fast med magneter på baksidan av skärmen.
5. Dra av filmen från klistermärket på fästplattan och montera den över hålet.
6. När installationen är klar tar du bort plastfilmen som sitter på framsidan av skärmen.



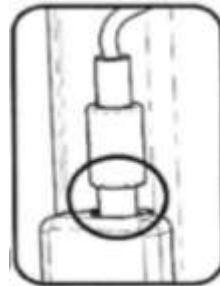
Viktigt vid installationen!

Säkerställ att kabeln från dörrögat sitter ordentligt på plats i uttaget på baksidan av skärmen, annars kommer ditt elektroniska dörröga inte att fungera som det ska.



Rätt

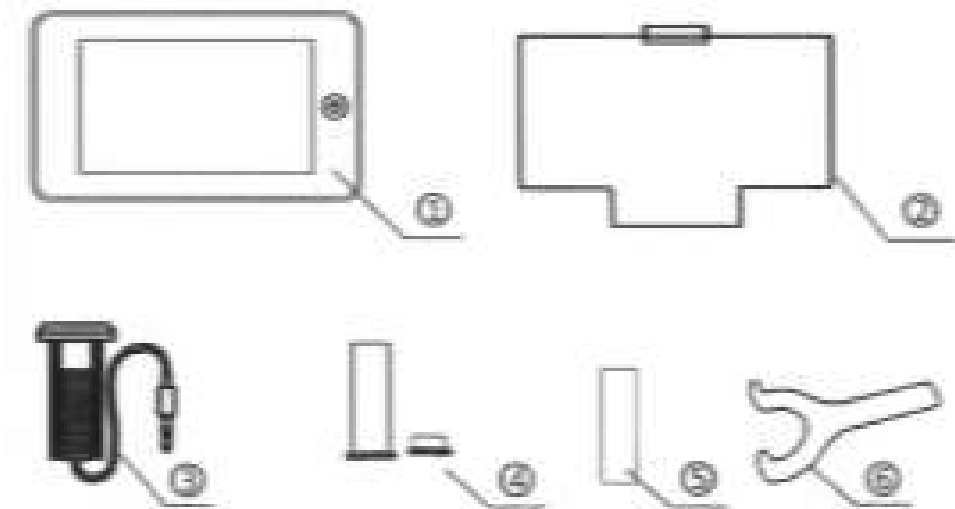
Korrekt ansluten



Fel

Inte helt ansluten

Innehåll i förpackning

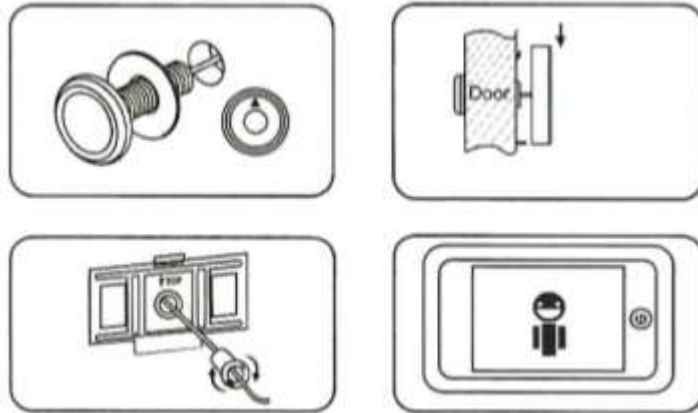


1. Skärm/Display
2. Bakplatta/Fästplatta
3. Dörröga med kameranlin
4. Låsdelar (Obs! Korta låsdelen används endast med förlängaren)
5. Förlängare (Används vid behov)
6. Åtdragningsverktyg

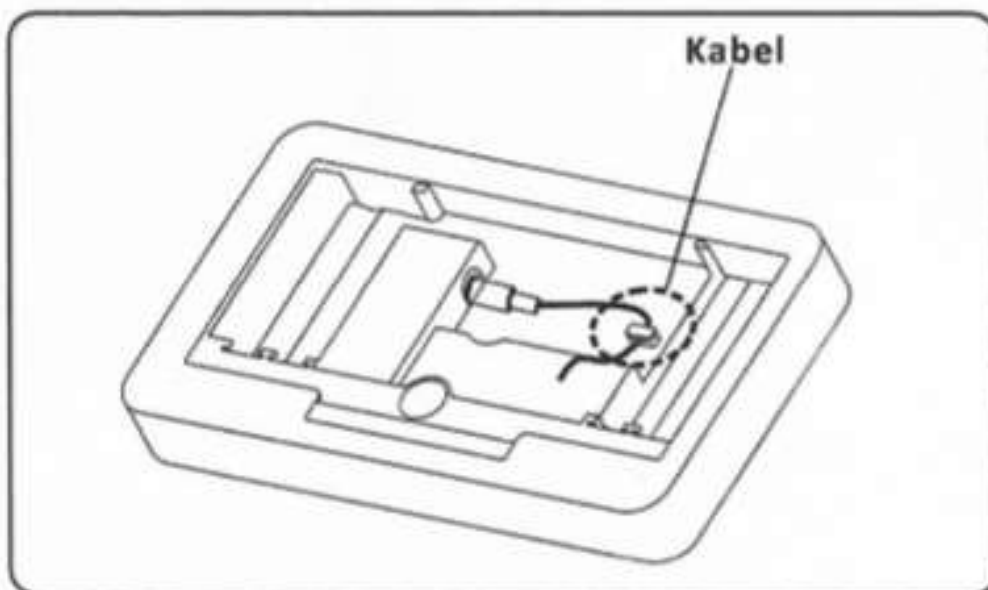
Monteringsanvisning

1. Ersätt befintligt dörröga eller borra ett $\text{Ø}14$ mm hål i dörren på önskad höjd.
2. Skruva av låsdelarna och förlängaren från dörrögat. Trä därefter kabeln genom hålet i dörren utifrån. Se till så att pilen på linsens skyddsplast pekar uppåt.
3. För kabel genom bakplattans hål på insidan av dörren och därefter genom låsdelen. Skruva fast låsdelen i ändan av dörrögat. Detta gör så att plattan fäster på dörren (dubbelhäftande tejp finns på baksidan om så önskas). Kontrollera att pilen på plattan pekat uppåt.

4. Anslut försiktigt kabel från dörrögat till uttaget på skärmens baksida.



5. Haka fast skärmen i fästet längst upp på bakplattan och vik sedan in nederdelen tills magneter fäster i plattan



Användning

1. Tryck på startknappen för att sätta igång skärmen.
2. Skärmen är påslagen i ca 10 sekunder. Vill du att skärmen ska vara igång under längre tid, håller du in knappen.
3. Batteriindikator: batteriladdningen är låg när indikatorn blinkar uppe i högra hörnet av skärmen. Det är då dags att byta batterier.

Specifikation

1. LCD skärm: 4,3" (TFT)
2. Strömkälla: 4 x AAA-batterier (endast alkaliska)
3. Storlek: 136x78x16,8 mm
4. Vikt: 180 g

Övrigt:

1. Passar till dörrar med tjocklek om 40-72 mm eller 72 – 110 mm
2. Passar till dörrhål med \varnothing 14-22 mm

Batterier

1. AAA-batterier 4 st. (Ingår)
2. Kassera använda batterier på ett lämpligt sätt
3. Gräv inte ner eller elda upp batterierna
4. Håll batterierna borta från barn
5. Försök inte att ladda eller demontera batterier